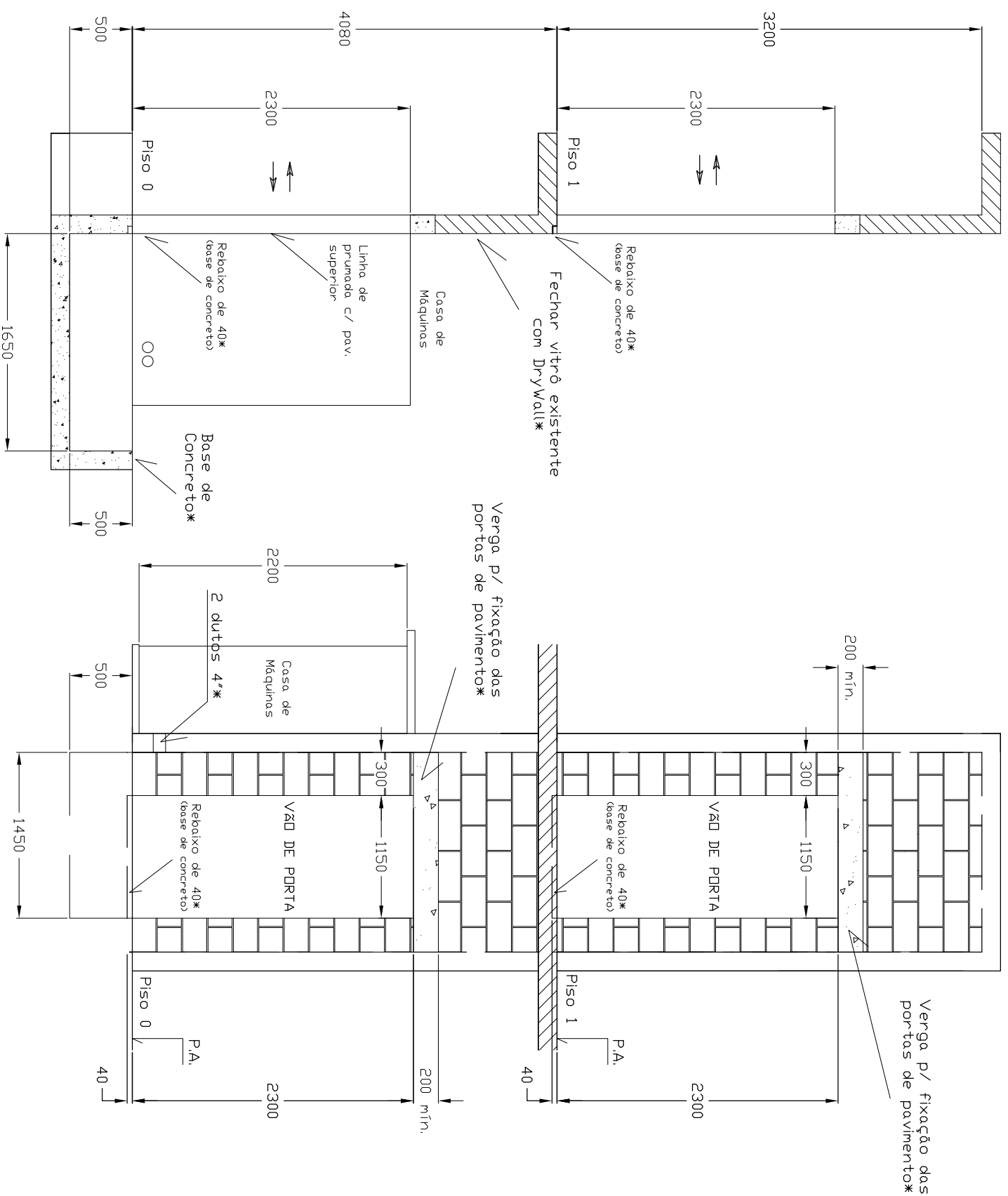


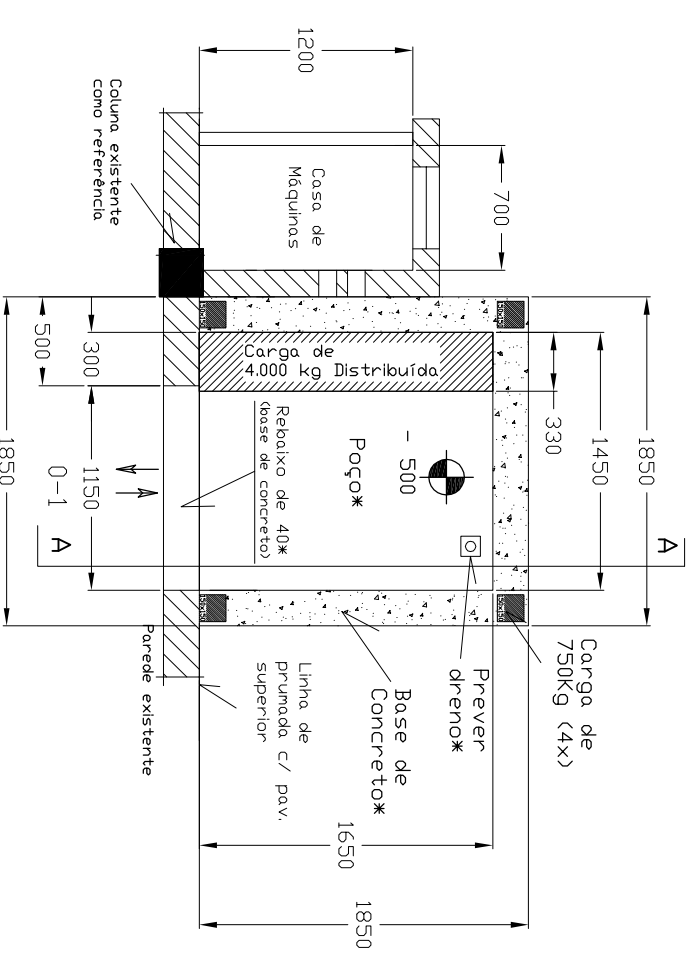
ALVENARIA A SER EXECUTADA PARA INSTALAÇÃO DO EQUIPAMENTO

CORTE AA

ELEVAÇÃO DAS
PORTAS PAVIMENTO



PLANTA
PASSADIÇO



CAIXA DE CORRIDA/POÇO*

- o □ poço/base de concreto deve ser construída para suportar as cargas indicadas
- o Deve ser construída com material resistente ao fogo
- o □ poço deve ser impermeabilizado após a colocação de chumbadores
- o A caixa de corrida deve ter iluminação mínima de 20lx (instalar luminárias conforme desenho)
- o A caixa de corrida/poço devem estar APRUMADOS nas medidas indicadas.
- o Após a instalação das portas de pavimento será necessário o chumbamento das batentes e arremate civil de acabamento

ENGENHARIA
E L E V A D O R E S

PROJETO DE MONTAGEM - EHE

OBRA: CÂMARA MUNICIPAL DE NOVA ODESSA

DES.	25/08/14	versão	ESCALA	MEDIDAS	NUMERO	FL
APROV.		1.1	S/E	mm	EHE3819	3/3

* Itens de responsabilidade do cliente - NORMA NM 267:2001